

骨粗しょう症検診のご案内

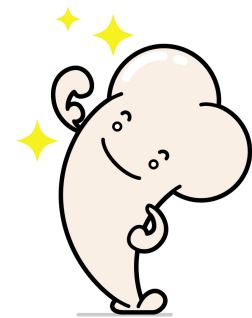
骨粗しょう症は自覚症状のないまま進行します
定期的な骨量測定が予防の第一歩です！



超音波による検査です。
超音波なので痛みもなく
短時間で測定できます。

骨粗しょう症は、生活習慣を改善することで
予防することができます！

骨折する前に、自分の骨量を知り、早めに
骨量の低下を防ぎましょう。



お問い合わせ・お申し込みは

医療法人松徳会 花の丘病院 健康管理施設 **Animo** まで



電話 0598-60-2002

メールアドレス kensin.animo@gmail.com