

内臓脂肪が気になる方へ

内臓脂肪CT検査

「ファットスキャン」のご案内



内臓脂肪型肥満は、糖尿病・高血圧・脂質異常症が合併することが多く、心筋梗塞・脳卒中を起こす危険が高くなります。肥満症や高血圧、脂質異常症、糖尿病などの生活習慣病は、特に内臓脂肪が蓄積した内臓脂肪型肥満が原因であることが分かってきました。

内臓脂肪型肥満によって、さまざまな病気が引き起こされやすくなった状態は「メタボリックシンドローム」と呼び、注目されています。見た目がヤせている人でも、かくれ肥満の可能性もありますので、ぜひこの機会に受診をおすすめします。

内臓脂肪が**100cm³以上**だと生活習慣病の危険が高まります

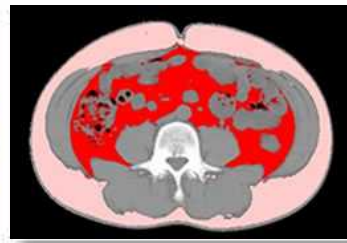
あなたの内臓脂肪をお見積りします！

【ファットスキャン検査の流れ】



CTスキャン

お腹の中の写真を撮ります



コンピュータ画像診断

Fat Scanで脂肪の量を計測します



検査結果

一目で分かる「診断と評価」のコメント付きです

CTでお腹の写真を撮るだけでOK！

検査は、苦痛もなく、およそ2～3分で終わります。(結果は後日)

(注) 妊娠中、またはその可能性がある方は検査できません。

お問い合わせ・お申し込みは

花の丘病院 健康管理施設 Animoまで

電話：0598-60-2002

FAX：0598-60-2003

MAIL：kensin.animo@gmail.com